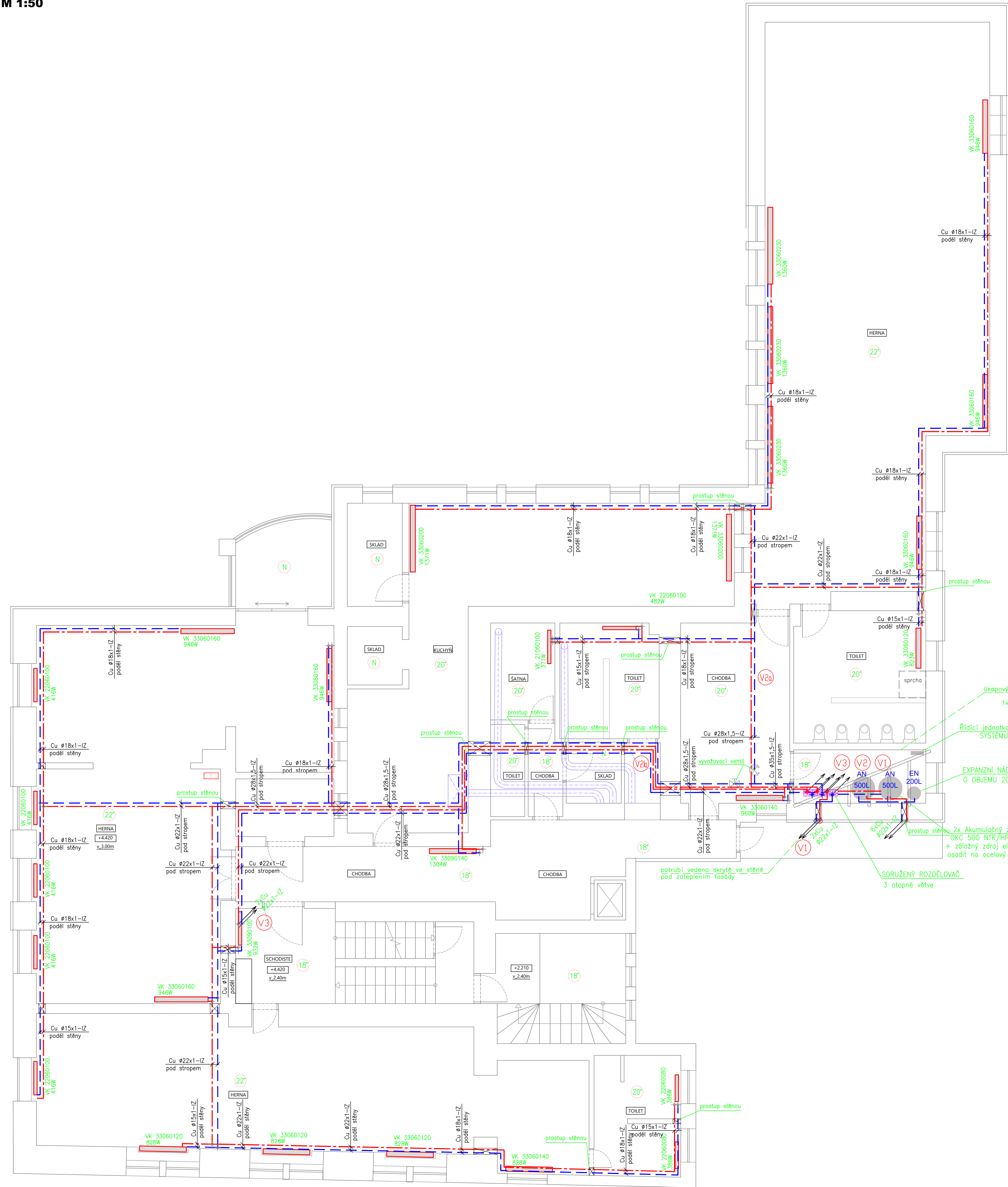
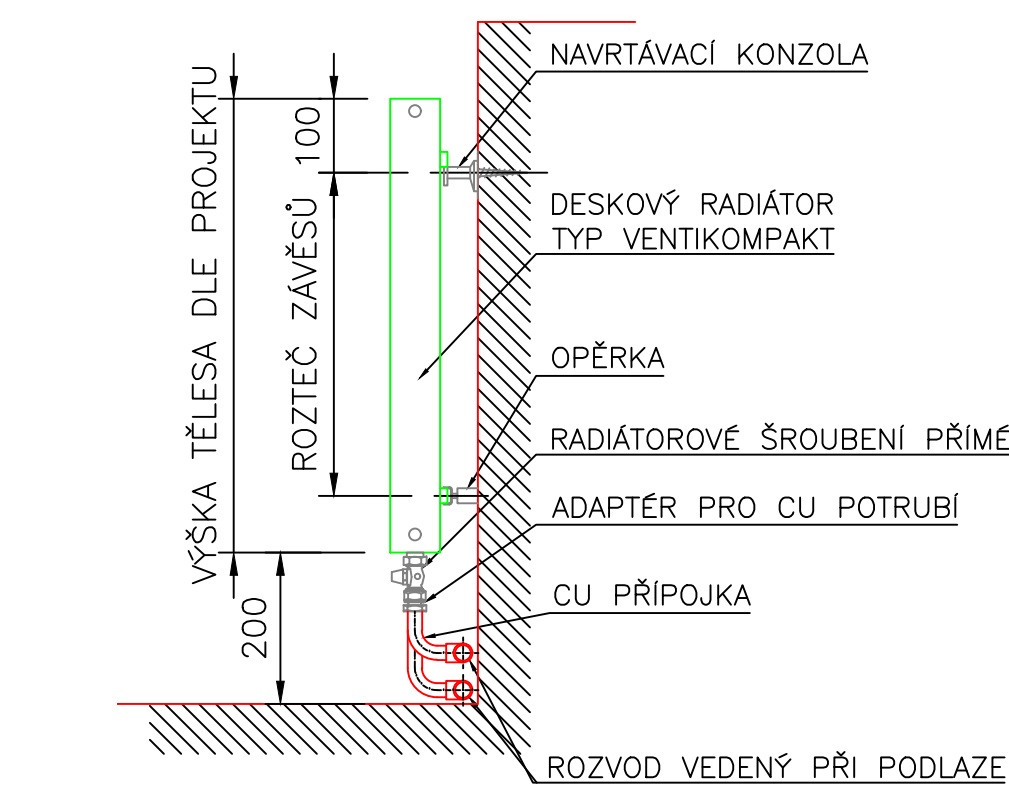


PŮDORYS 2.NP
M 1:50



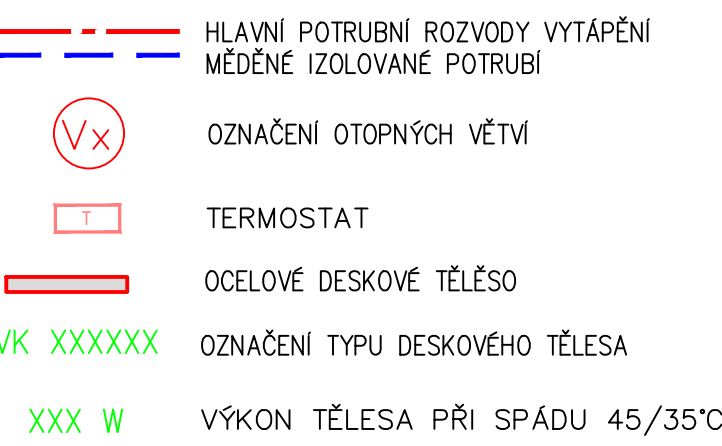
DETAIL NAPOJENÍ OTOPNÝCH TĚLES
M 1:10



DESKOVÉ RADIÁTORY



LEGENDA VYTÁPĚNÍ



IZOLACE POTRUBÍ:

- POTRUBÍ OPATŘENO NÁLEKOVOU TEP. IZOLACÍ Z PĚNOVÉHO POLYETHYLENU

ULOŽENÍ POTRUBÍ

- POTRUBÍ VEDENO VIDITELNĚ PODÉL KONSTRUKCI STĚN, PŘÍDEK A POD STROPEM

MATERIÁL:

Cu XX - MĚŘENÉ POTRUBÍ PÁJENÉ
KK - KULOVÝ KOHOOUT

POZNÁMKY:

- STAVAJÍCÍ OTOPNÝ SYSTÉM TVOŘENÝ ELEKTRICKÝMI PŘÍMOTOPY BUDE DEMONTOVÁN V CELÉM ROZSAHU
- ZÁVĚSNÝ POTRUBNÍ ROZVOD BUDE KOTVEN PO VZDÁLENOSTI VIZ TABULKA
- TOPNÝ SYSTÉM NUTNO ZAREGULOVAT (TOPNÁ, REGULAČNÍ A DILATAČNÍ ZKOUŠKA)
- PRŮCHODY POTRUBÍ PŘES RŮZNÉ POŽÁRNÍ ÚSEKY MUSÍ BÝT POŽÁRNĚ UTEŠNĚNY!
- NEZDANČENÉ PŘÍPOJKY K RADIÁTORŮM MAJÍ DIMENZÍ DN 15
- PRŮCHODY POTRUBÍ DO SOUŠEDNÍCH MÍSTNOSTÍ MUSÍ BÝT OPATŘENY CHRÁNIČKOU!
- RADIÁTORY BUDDO OPATŘENY REGULAČNÍM UZAVÍRATELNÝM ŠROUBENÍM

ZÁVĚSY POTRUBÍ

DN	MAXIMÁLNÍ VZDÁLENOST ZÁVĚSŮ (M)		Hmotnost (KG/M)
	SPÁD POTRUBÍ 0,1%	SPÁD POTRUBÍ 0,3%	
1/2"	15	1,10	1,60
3/4"	20	1,30	1,90
1"	25	1,50	2,25
5/4"	32	1,80	2,65
6/4"	40	2,00	2,90
2"	50	2,30	3,20

úkopový svýlen bezpečnostního ventilu - napojen na společnou kanalizaci sousední místnosti Toalet 1x ventil DN15 pitného vodovodu pro dopuštění systému

ŘÍDÍCI JEDNOTKA SYSTÉMU

EXPANZNI NADoba 0 OBJEMU 200L

2x Akumulační zásobník + záložní zdroj el. spirál 12,0 kW osadit na ocelový rást z IPE 160

SDRUŽENÝ ROZDĚLOVAČ 3 otopné větve

potrubí vedeno skrytě ve stěně pod zateplením fasády

SKLAD

CHODBA

TOILET

CHODBA

CHODBA

CHODBA

CHODBA

CHODBA

CHODBA